

# FACCIAATE VENTILATE

estetica, efficienza e durata in un unico sistema

Nell'era dell'architettura moderna la continua ricerca di soluzioni capaci di unire estetica, funzionalità ed efficienza energetica ha portato alla nascita di una tecnologia costruttiva tanto innovativa, quanto affascinante: la facciata ventilata.

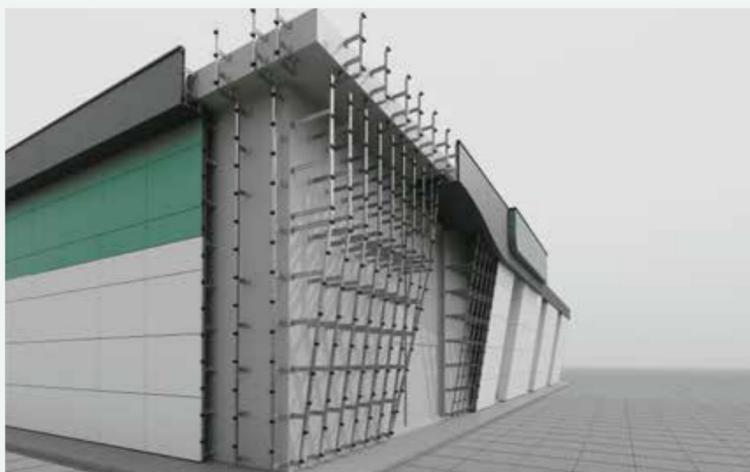
Non è soltanto un elemento di design capace di valorizzare l'aspetto di un edificio, ma un vero e proprio sistema costruttivo che ne migliora le prestazioni e ne prolunga la durata nel tempo. Il principio su cui si basa è semplice: il rivestimento esterno viene distanziato dalla parete tramite una sottostruttura, creando un'intercapedine d'aria che consente la ventilazione continua e protegge la muratura dagli agenti atmosferici, riducendo il rischio di degrado, umidità e condensa.

In quest'ambito l'azienda lombarda RoofRox - partner del Gruppo Erge-pearl insieme alle aziende altoatesine Riwega e Riwega therm - nel 2021 ha ampliato la sua gamma di prodotti introducendo una linea dedicata esclusivamente al mondo delle facciate



ventilate: RoofRox I facade&more. All'interno della linea RoofRox I facade&more, che include il meglio che si può trovare sul mercato per quanto riguarda lo scheletro dell'edificio, trovano spazio le staffe per facciata più resistenti e versatili: le staffe SPIDI® Max, disponibili con lunghezze da 65 mm fino a 900 mm e nelle versioni alluminio e acciaio con rivestimento in aluzinc. La loro peculiarità è di poter essere utilizzate sia in senso verticale, sia in senso orizzontale, sia per punti fissi, sia per punti mobili.

Il rivestimento può essere realizzato in legno, metallo, materiali compositi o lastre lapidee e viene fissato alla sottostruttura con sistemi meccanici o chimici, consentendo una posa completamente a secco che velocizza i tempi di installazione. Nonostante la facciata ventilata sia una soluzione di estrema attualità, le sue origini sono ben più radicate: sono infatti utilizzate da secoli nei Paesi Alpini e Nordici, al fine di "riparare" dall'azio-



ne degli agenti atmosferici i prospetti degli edifici più battuti.

Le tecnologie attuali ne hanno evoluto il funzionamento, rendendola adatta a edifici residenziali, industriali e di grande altezza. Il cuore del sistema resta l'intercapedine, che attiva il cosiddetto effetto camino e permette all'aria di circolare naturalmente, migliorando soprattutto le prestazioni termoigrometriche nel periodo estivo. A seconda della configurazione si possono ottenere livelli di ventilazione differenti, sempre con l'obiettivo di aumentare la resistenza agli agenti atmosferici e ottimizzare l'isolamento grazie all'integrazione di adeguati strati isolanti esterni.

Nel complesso, i vantaggi di questo sistema sono davvero molteplici, sia in termini di efficienza energetica, sia di comfort abitativo: agisce sull'isolamento termico e acustico dell'edificio, proteggendo al contempo la struttura da agenti atmosferici, condense e umidità. Ciò non solo garantisce maggiore longevità, ma riduce anche la necessità di manutenzione. Inoltre, la libertà nella scelta di materiali e finiture offre ampie possibilità espressive dal punto di vista architettonico. Sempre più spesso, alle facciate ventilate si affiancano anche pavimentazioni da esterno e terrazze in legno o materiali simil-legno, che richiedono sistemi di fissaggio affidabili e di qualità. Anche in questo settore Ro-ofRox propone soluzioni progettate per semplificare la posa e garantire durabilità.

La facciata ventilata rappresenta quindi una perfetta sintesi tra design innovativo, efficienza energetica e sostenibilità, rispondendo alle esigenze di un mondo che richiede edifici sempre più intelligenti, duraturi e a basso impatto ambientale.

**[www.roofrox.com](http://www.roofrox.com)**

