

MONOLITE - Fano (PU)

Anidride Design

IL NUOVO SHOWROOM DI GIBAM, ESPRESSIONE DI EQUILIBRO TRA INNOVAZIONE E MINIMALISMO. ARCH. NICOLA DE PELLEGRINI: "ABBIAMO RIABILITATO UN MAGAZZINO DEGLI ANNI 60' A FANO TRASFORMANDOLO IN UN EDIFICIO MODERNO E COSMOPOLITA"

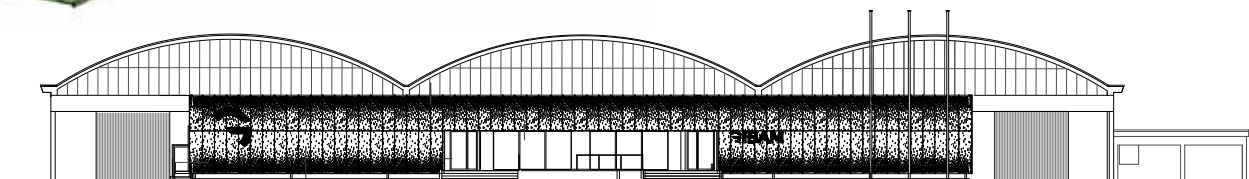
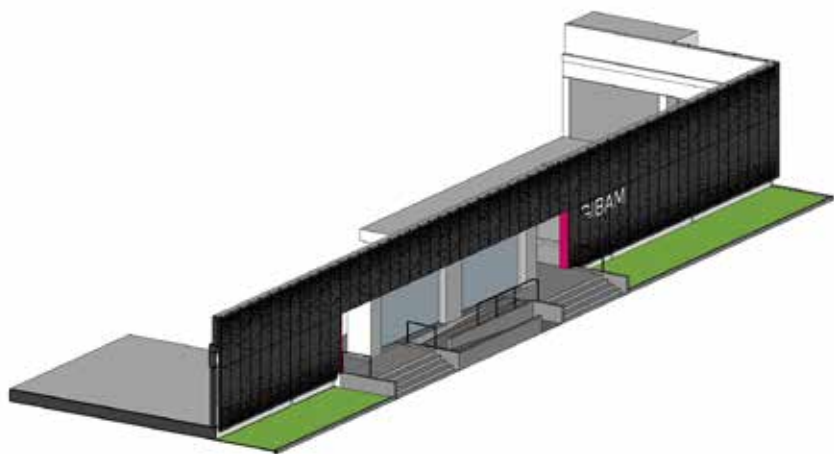
Sembra emergere dalla terra come un imponente monumento che ritorna dal passato per proiettarsi verso il futuro. Questo e molto altro è Monolite, il nuovo showroom del marchio Gibam progettato dall'acclamato Studio Anidride Design dell'architetto olistico Nicola De Pellegrini.

Il concept

Come dice il nome, Monolite è un monumentale progetto di

riqualificazione di un fabbricato degli Anni 60 adibito a magazzino che si trova lungo la SS73 bis a Fano, nelle Marche, e che ritorna a nuova vita grazie a un complesso lavoro di recupero che ne ha cambiato completamente il volto. L'obiettivo era infatti quello di sfruttare la naturale maestosità dell'edificio per ospitare la zona espositiva del nuovo showroom del marchio Italiano Gibam, realtà conosciuta nel settore Retail ed Hospitality che collabora da tempo con Anidride Design.





Il progetto

Il progetto, che si sviluppa su di un unico livello di 500mq, si distingue per la sua semplicità e imponenza. Si tratta infatti di un parallelepipedo perfetto, con tutte le pareti esterne realizzate in alluminio nero che creano un effetto di monolite che sembra emergere dalla terra. Una scelta di design che scommette sulla purezza delle forme creando un vincolo spazio-temporale con l'ambiente circostante. La pelle dell'involucro è forata seguendo un pattern ispirato dall'idea di dinamismo del mondo contemporaneo. Questo tipo di design incorpora elementi che suggeriscono movimento, cambiamento e vitalità, riflettendo così il carattere in continua evoluzione del mondo moderno. Il piano è rialzato e raggiungibile da una scalinata / rampa che conferma questa sensazione di ascesa verso l'alto.

Lo spazio interno include due zone espositive e una sala riunioni / materials library dove mostrare al pubblico l'offerta del brand e che possono essere modificate dando vita ad allestimenti diversi a seconda dell'esigenza.

La luce artificiale, che può essere regolata per creare diversi effetti, è un elemento chiave di questo progetto; è infatti studiata attentamente per mettere in risalto gli spazi espositivi, enfatizzando gli arredi esposti in un'atmosfera unica.

La scelta green – risparmio di suolo

Il riutilizzo di edifici esistenti offre una serie di vantaggi che contribuiscono a promuovere la sostenibilità, a preservare l'ambiente, a rafforzare le comunità locali e a risparmiare risorse economiche ed energetiche. Questa pratica è sempre

più importante nella progettazione e nell'urbanistica moderne, poiché risponde alle sfide della crescita urbana e della conservazione delle risorse.

I materiali

Il materiale principale utilizzato per il progetto è un rivestimento in alluminio verniciato nero con una particolare verniciatura iridescente in grado di catturare la luce in modo unico, consentendo la riflessione di colori diversi o sfumature variabili a seconda dell'angolazione della luce incidente e delle condizioni ambientali.

Anidride Design

Anidride Design nasce nel 2011 grazie a un'intuizione di Nicola De Pellegrini, architetto e designer, e nel corso degli anni si è gradualmente specializzata in interior design, product design, branding e architettura. Lo Studio ha realizzato progetti in tutto il mondo, e sin dagli inizi ha costruito i suoi successi sulla qualità delle realizzazioni, sull'originalità e sull'entusiasmo con cui è abituato a lavorare, ma anche sulle capacità multiformi della sua vasta rete di collaboratori. Nel 2015, al team di Anidride Design si unisce anche l'architetto Giovanni Bez, specializzato in sostenibilità. Con l'arrivo dell'architetto Bez, consulente energetico per CasaClima – un metodo di certificazione energetica degli edifici – il legame di Anidride Design con la sostenibilità è diventato ancora più forte. Grazie a un approccio flessibile e visionario, lo Studio è in grado di lavorare efficacemente con brand di ogni genere, sviluppando progetti in grado di soddisfare anche i clienti più esigenti.