

ACCENTURE HUB - MILANO

PARK ASSOCIATI

TRASPARENZA E OPACITÀ SI ALTERNANO SULLA FACCIATA CON LA DOPPIA FUNZIONE DI PROTEZIONE E PERCEZIONE DELLO SPAZIO ESTERNO.

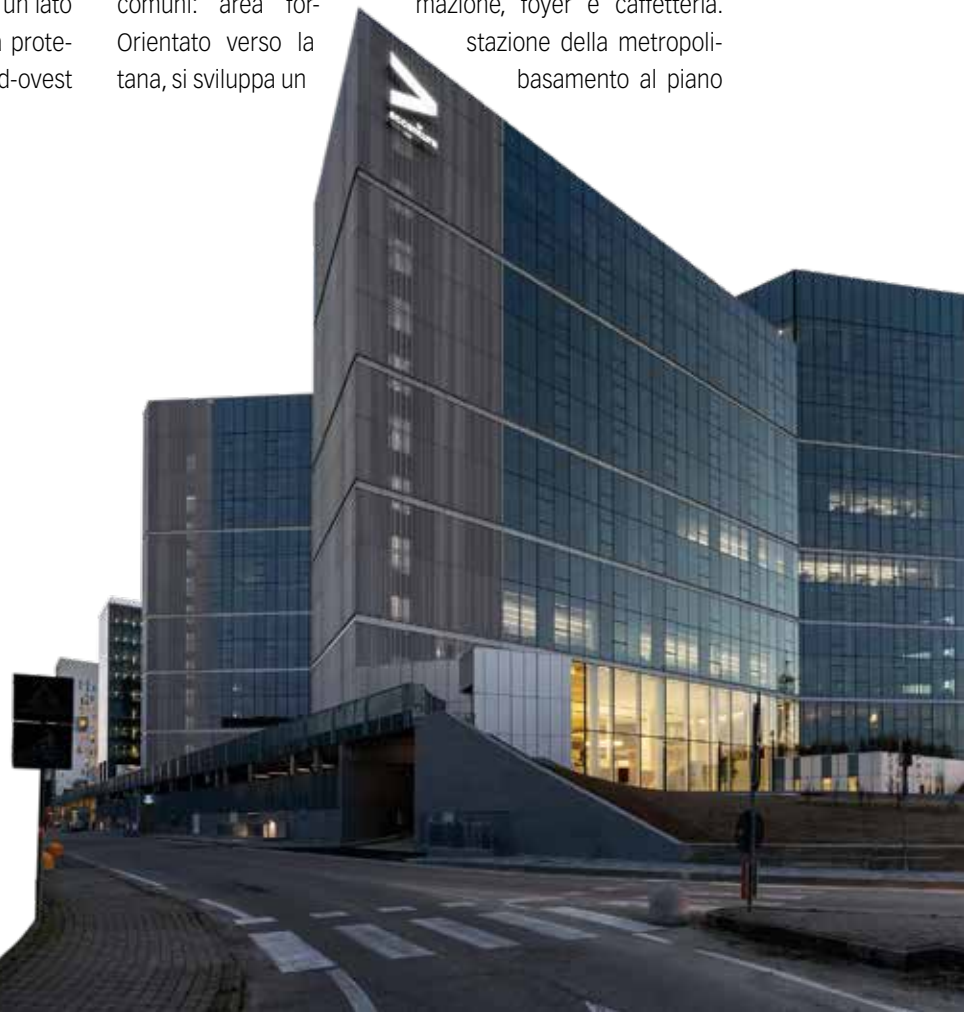
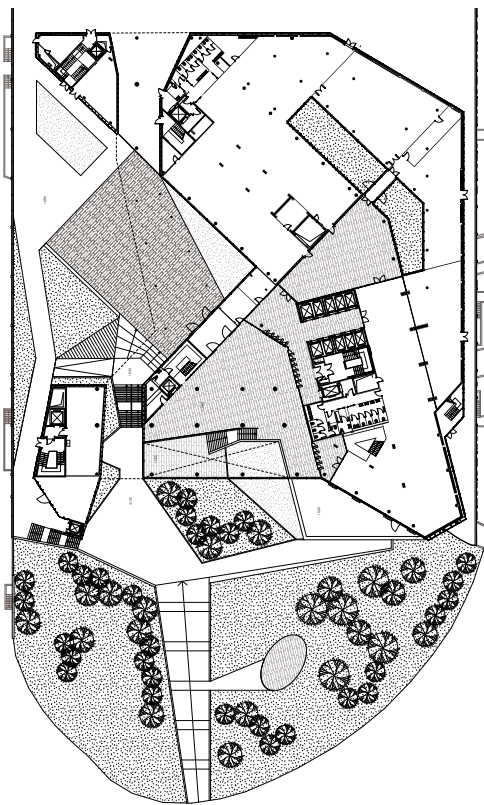
Una lama di vetro e acciaio, una sorta di prua puntata a Nord-Ovest diventa il fulcro generatore compositivo dell'edificio Accenture People Hub, una delle sedi di Accenture in Italia, progettato da Park Associati per Milanofiori Sviluppo (Gruppo Brioschi Sviluppo Immobiliare).

Con i suoi quindici piani fuori terra e circa 31.500 mq di superficie, si presenta come una delle realizzazioni più notevoli del comparto a completare la cosiddetta "scogliera" di edifici che fanno da corona allo sviluppo urbano di Milanofiori. Dalla prua dell'edificio si dipartono i due fronti del complesso. Il corpo esposto verso l'autostrada è il più esteso per dimensioni. L'uniformità della sua superficie vetrata viene increspata dal fitto ritmo di elementi verticali e da linee orizzontali marcapiano.

Le cuspidi vetrate che scandiscono la facciata hanno un lato trasparente e uno serigrafato, quest'ultimo funge da protezione all'irradiazione solare che l'esposizione a sud-ovest

della facciata rende necessaria. Il fronte più corto dell'edificio, esposto a nord verso il bosco, ottiene la massima trasparenza grazie alla facciata a vetrata continua. L'esposizione permette una maggiore permeabilità e il rapporto con l'ambiente circostante si fa più intenso. La percezione dello spazio naturale è la più diretta possibile.

Da qui, la hall di ingresso si raggiunge attraverso una serie di sequenze spaziali che dal livello sopraelevato portano a un passaggio porticato a doppia altezza, che da accesso all'edificio. La hall rappresenta l'elemento di connessione percettiva tra la piazza esterna, il bosco e l'interno dell'edificio. La continuità materica tra l'esterno e l'interno dell'edificio trasforma la hall in una piazza coperta, in grado di convogliare tutti i flussi del complesso, oltre a gran parte delle funzioni comuni: area formazione, foyer e caffetteria. Orientato verso la stazione della metropolitana, si sviluppa un basamento al piano



terra e al piano primo che, tramite una facciata più materica e introversa ha la funzione di proteggere dal rumore le zone training e le sale meeting che vi sono ospitate.

Gli uffici, che si sviluppano ai piani superiori e che ospitano fino a 3.800 persone, hanno spazi diversificati in ampiezza e destinazione. All'ultimo piano, uno sky-bar permette momenti di relax con vista eccezionale sul paesaggio circostante.

SCHEDA TECNICA

Committente: Milanofiori Sviluppo srl
(Gruppo Brioschi Sviluppo Immobiliare)

Progettista Architettonico: Park Associati

General Contractor: Majocchi e Percassi, Bergamo

Tipologia: Terziario

Superficie: 31.500 mq

Photo credits: ©Andrea Martiradonna

