

nòvAmpère

Impresa Rusconi, Beretta Associati

NòvAmpère è il nuovo progetto residenziale, immerso nel verde nel cuore di Città Studi, che coniuga innovazione e tradizione: una costruzione all'avanguardia che poggia sulla consolidata esperienza e competenza dei costruttori.

Un progetto che vede 101 appartamenti per 10.000 mq di cui 4000 mq a verde, realizzato da GRM Sviluppo (Storm.it, Impresa Rusconi e Mangiavacchi Pedercini) e firmato dallo Studio Beretta Associati nel cuore di Città Studi, in via Ampère 56.

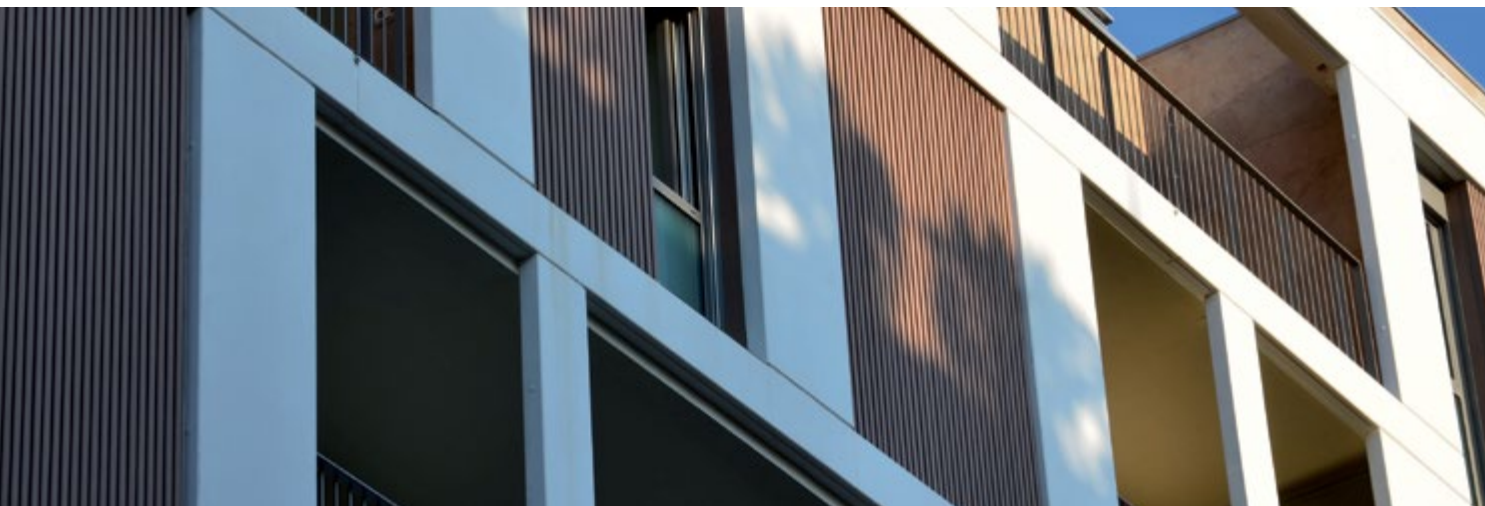
La facciata

NòvAmpère è una costruzione che garantisce massime prestazioni e consumi smart, nel rispetto dell'ambiente, che si traducono in qualità della vita. Tecnologia e design si esprimono innanzitutto nella scelta dei materiali, a partire dal TX, il cemento auto pulente di cui è stato rivestito il Padiglione Italia di Expo 2015.

Questo crea una vera e propria facciata mangia smog, che necessita di poca manutenzione e ha un ruolo importante nella riduzione dell'inquinamento atmosferico intorno alle residenze: si tratta di una superficie di 2.700 mq di pannelli che grazie a TX Active, permette di unire sostenibilità ambientale

e qualità estetica. 1000 mq di superficie contenente il principio TX Active infatti eliminano potenzialmente dai 6 ai 7.5 kg NOx/anno.

In concreto, i 2.700 mq di facciata di questo progetto esposti alla luce del sole di Milano, contribuiscono a neutralizzare le emissioni di circa 54 auto a benzina o 40 auto diesel e corrispondono a piantare circa 243 alberi, che si vanno ad aggiungere agli ulteriori 70 alberi ad alto fusto che la società ha piantumato nel parco di nòvAmpère. Grazie alla fotocatalisi, un processo naturale per cui grazie all'azione della luce naturale o artificiale di lunghezza d'onda adeguata, una sostanza (fotocatalizzatore) attiva un forte processo ossidativo che porta alla trasformazione di sostanze organiche e inorganiche nocive in composti innocui. Le superfici esposte all'aria in ambienti urbani si sporcano a causa del deposito di composti inorganici e organici inquinanti derivanti dai gas di scarico dei mezzi di trasporto, da attività industriali e do-



mestiche quotidiane. La fotocatalisi, riducendo l'adesione di questi composti inquinanti, ne favorisce la rimozione e il mantenimento estetico e colorimetrico delle facciate nel tempo.

La sostenibilità in nòvAmpère non si esaurisce nella sua facciata, infatti, è stata progettata prevedendo impianti che sfruttano principi geotermici trasformando acqua, terra e aria – fonti pulite e rinnovabili – attraverso una pompa di calore, in energia per riscaldare o rinfrescare gli appartamenti, creando la temperatura ideale. In quest'ottica, l'acqua utilizzata nel processo viene riutilizzata per l'irrigazione del parco, tornando quindi nella falda da cui è stata prelevata; la luce solare, invece, contribuisce alla creazione di energia attraverso i pannelli fotovoltaici. Un progetto studiato per dare spazio alla qualità della vita all'interno degli appartamenti e nelle aree comuni, che sono parte integrante di un concetto abitativo innovativo e ricco di servizi. Il design è un elemento distintivo del progetto, gli appartamenti nascono con finiture di qualità selezionate per integrarsi alla perfezione. Per questo è stato scelto come partner lo Studio Beretta, firma

IMPRESA RUSCONI

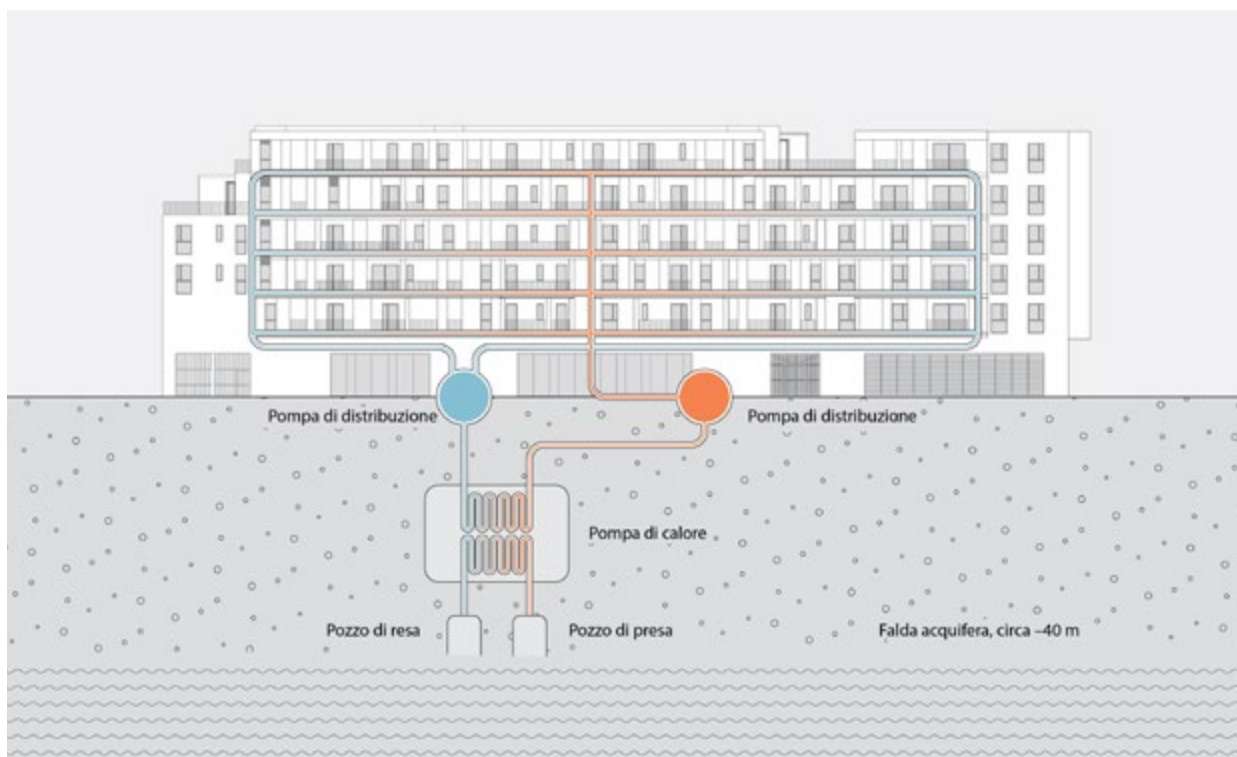
Impresa Rusconi nasce in Svizzera nel 1907 per opera di Carlo Rusconi. Nel 1927 la società sposta la propria sede a Milano e inizia una fase di espansione che culmina con la costruzione di rilevanti opere pubbliche quali l'Ospedale Maggiore di Niguarda, sede INPS Piazza Missori nel capoluogo lombardo e parte dell'E.U.R e della Stazione Termini a Roma. Dopo la realizzazione della sede RAI di Corso Sempione negli anni '40, con l'ingresso di Pietro Carlo Rusconi, Impresa Rusconi alterna l'esecuzione di lavori pubblici, lavori per conto di privati e attività di costruzione per conto proprio. Sul finire degli anni '70 realizza l'Istituto Nazionale dei Tumori e gli stabilimenti Pirelli, tutti a Milano. A cavallo tra vecchio e nuovo millennio l'Impresa si concentra sempre più su lavori per conto proprio e promozione immobiliare in Milano e oggi, guidata da Carlo Rusconi e Stefano Rusconi -terza e quarta generazione della famiglia - continua ad operare sul mercato del capoluogo lombardo, focalizzandosi su realizzazioni residenziali. Impresa Rusconi ha così portato a termine nei suoi 113 anni di storia più di 300 realizzazioni, tra pubblico e privato in tutta Italia.

storica dell'architettura milanese e internazionale che si distingue per la capacità di unire elementi innovativi ed esclusivi – come le doppie altezze – a tagli razionali che creano spazi ampi e vivibili. Tutti gli appartamenti, grazie ai tagli razionali, sono progettati per garantire comfort e vivibilità: ampi terrazzi con una parte loggiata li rendono fruibili anche nei mesi più piovosi regalando una zona ombreggiata in quelli più caldi. La domotica rende la casa intelligente, grazie alle dotazioni infrastrutturali che

la pongono in grado di dialogare con le più avanzate tecnologie disponibili e di interfacciarsi con quelle a venire.

Il progetto di Beretta Associati

L'intervento ha previsto la completa sostituzione edilizia degli immobili esistenti, il cui precedente utilizzo era legato alle attività del Consiglio nazionale ricerche CNR, le opere di bonifica del lotto, e la realizzazione di un nuovo complesso residenziale, composto da 5 piani fuori terra, in linea con gli edifici



adiacenti già esistenti, e articolato intorno a un ampio giardino interno.

Il progetto si distingue per l'unione di tradizione e innovazione, con le facciate che utilizzano materiali come la pietra naturale e materiali innovativi come il cemento fotocatalitico auto-pulente.

L'innovazione ha caratterizzato anche la progettazione degli impianti, che ha seguito criteri di alta sostenibilità, favorendo un posizionamento in Classe A+ dell'intervento, con pozzi geotermici e pompe di calore che sfruttano l'acqua di falda per il riscaldamento e il raffrescamento del complesso, senza sprechi. Cura per il dettaglio e ricerca di soluzioni innovative caratterizzano anche la progettazione dei tagli interni degli appartamenti. Una delle particolarità del progetto è l'applicazione di un nuovo assetto tipologico-spaziale che consente di realizzare zone giorno con quote superiori rispetto ai locali della zona notte, cosa che permette l'impiego di ampie vetrate e che dunque favorisce una grande luminosità degli ambienti. Gli appartamenti, tutti con finiture di particolare pregio, sono dotati di una domotica di facile gestione per il comando delle tapparelle e del microclima di ogni singolo ambiente. Il piano attico accoglie spazi verdi con prati e aree wellness, costituite da sauna e bagno turco, e presenta una varietà di tipologie abitative, inclusi appartamenti con tripla esposizione, o articolati attorno ad un patio centrale. L'intero piano interrato è destinato ai parcheggi e ai locali per gli impianti. L'ampio giardino interno, la cui progettazione è curata dall'architetto Sabrina Fazio, presenta piantumazioni ad alto fusto e contribuirà, come piccolo polmone verde, a migliorare la vivibilità e la sostenibilità ambientale dell'area. Grazie al costruttivo dialogo instaurato tra i promotori, il Consiglio di Zona 3, oggi Municipio 3, e gli Uffici Comunali, è stato realizzato il completamento della riqualificazione di Piazza Leonardo Da Vinci (2° lotto – 14.000 MQ) mediante l'utilizzo degli oneri di urbanizzazione secondaria che, diversamente dalla consuetudine, sono stati utilizzati per un'area non direttamente a contatto con la zona d'intervento del progetto residenziale. Il pro-

getto di quest'area verde, affidato anch'esso all'architetto Sabrina Fazio, ha previsto il ridisegno e la riqualificazione di aiuole e percorsi, l'ampliamento e la sostituzione delle aree gioco per bambini, la ristrutturazione della fontana di Cascella, la sostituzione degli arredi e dell'impianto di illuminazione. In linea generale l'intervento di novAmpère nel suo complesso consentirà un processo di riqualificazione e rinnovamento di un quartiere nevralgico di Milano, in crescente espansione, quale oggi è Città Studi, determinando un miglioramento della qualità ambientale e in generale della qualità della vita per l'intera area. Impianti meccanici: Il progetto ha previsto un sistema di produzione dei fluidi vettori con ricorso a tecnologie del tipo a pompa di calore polivalenti condensate ad acqua così da conseguire prestazioni, in termini di C.O.P. e di E.E.R., molto elevate. Le resi-

denze sono climatizzate con impianto a pannelli radianti a soffitto dimensionato e costruito sia per il riscaldamento che per il raffrescamento degli ambienti.

Mirato al rispetto di target energetici ed in generale ad un miglior comfort in ogni stagione, all'interno di ciascun appartamento è presente un sistema di recuperatori di calore con VMC a doppio flusso con deumidificazione, la cui collocazione è di regola individuata in appositi ribassi di soffitto nei locali di servizio o nelle anticamere.

Si è proposto inoltre un impianto elettrico con sistema domotico. L'impianto permette l'automazione delle serrande elettriche, il comando dell'impianto di illuminazione e il comando/supervisione del sistema di termoregolazione. Con l'ausilio di un touch-screen dotato di videocitofono è possibile la gestione della totalità degli impianti da un unico dispositivo.

BERETTA ASSOCIATI

Beretta Associati, fondato da Gianmaria e Roberto Beretta – ha oltre quarant'anni di esperienza nella progettazione architettonica a tutte le scale, dall'intervento sul territorio, ai sistemi espositivi e distributivi di catene commerciali, ai dettagli dell'immagine aziendale. E' costituita da un nucleo di circa 50 persone, tra progettisti e personale di supporto e si avvale della collaborazione di consulenti esterni, soprattutto impiantisti e strutturisti, con i quali ha un rapporto continuo consolidato negli anni. Ha ottenuto nell'aprile 2008 la certificazione UNI EN ISO 9001:2000 per la progettazione architettonica integrata e la direzione lavori per il settore pubblico e privato.



RIVESTIMENTI IN PIETRA NATURALE

per nòvAmpère

Santafiora, da oltre cinquant'anni, estrae da cave proprie e lavora pietre naturali oggi presenti nelle più imponenti e importanti realizzazioni, come opere urbane ed edilizie in Italia e nel mondo.

Per il prestigioso progetto residenziale nòvAmpère, la Santafiora srl ha fornito tutti i rivestimenti esterni eseguiti con la Pietra Santafiora®.

Si tratta di 6.000 mq di rivestimenti incollati con formato 40x2 cm lunghezze a correre, con finitura superficiale piano sega limaia.

Una parte dei rivestimenti è stata eseguita con l'innovativo sistema "sandwich", che permette l'incollaggio "certificato" della pietra naturale sul cappotto termico. Inoltre sono stati realizzati anche i davanzali ed i contorni delle finestre sempre con la Pietra Santafiora piano sega limaia.

L'azienda dispone di una rosa di prodotti, quali la Pietra Santafiora®, la Pietra Lavagrigia®, la Pietra Lavarosa® e la Pietra Peperino Grigio che consentono ogni tipo di lavorazione e impiego, nei progetti edilizi, di arredo urbano e per lavorati artistici. Il loro know-how azien-

dale, sviluppato nel corso degli anni, consente all'azienda di collaborare con professionisti, architetti e progettisti: questa sinergia ha consentito di creare prestigiose opere, testimoni della straordinaria versatilità dei prodotti. Inoltre, la qualità e il cromatismo delle pietre Santafiora, le rende uniche al mondo.

Cave, blocchi e lastre

Santafiora dispone di due cave di grandissime dimensioni: la cava della Pietra Santafiora® e la cava della Pietra Lavagrigia®. La cava di Pietra Santafiora® è ubicata a Manciano (GR) e quella di Pietra Lavagrigia® si trova a Vitorchiano (VT), vicino agli uffici e agli stabilimenti dell'azienda. Garantite per le loro caratteristiche tecnico-meccaniche, queste pietre non risentono dell'azione degli agenti esterni quali smog, gelo, piogge acide o salsedine e possono essere utilizzate in ogni tipo di condizione climatica e ambientale.

 **SANTAFIORA**

SANTAFIORA S.R.L.
 Strada Statale Ortana Km 8.200
 01030 Vitorchiano (VT) - Italy
 Tel. 0761370909
www.santafiorasrl.com



Pareti ventilate

La Santafiora si è specializzata in questi ultimi cinquant'anni nella realizzazione dei rivestimenti per pareti ventilate. Avvalendosi della collaborazione di aziende leader nel settore della fornitura e della posa delle sottostrutture portanti per le facciate ventilate, è in grado di seguire progetti sia di civili abitazioni che di centri commerciali o arredo urbano.

Nel tempo ha acquisito un'esperienza, una specializzazione e un'innovazione tecnica che le ha permesso di sviluppare soluzioni di ancoraggio abbinare alle pietre naturali, personalizzabili a seconda delle esigenze di cantiere e del cliente. Le facciate ventilate possono essere eseguite con tecniche e fissaggi diversi a seconda del progetto eseguito dagli architetti e progettisti.

Piscine & spa

La società si è specializzata negli anni anche nella realizzazione di piscine interne ed esterne e quindi anche di arredo e design delle SPA. L'ambiente piscina come anche la SPA richiede l'utilizzo di pietre naturali che non risentano delle azioni di agenti chimici quali cloro, salsedine, sostanze chimiche o umidità. Le pietre naturali Santafiora testate e certificate da severe analisi tecniche sono ideali per l'utilizzo in zone a rischio ad alto utilizzo. Le più belle piscine e SPA in tutto il mondo sono state eseguite e vengono arredate tuttora con le loro pietre naturali, donando agli ambienti quel prestigio che solo le pietre di alto valore possono dare.

La Santafiora collabora con posatori professionisti e tecnici che possono eseguire sopralluoghi in cantiere durante le fasi di sviluppo del progetto. Il lavoro svolto non si limita solamente alla fornitura della pietra naturale ma il cliente viene accompagnato passo dopo passo nella realizzazione del lavoro, fino alla posa in opera e alla consegna del lavoro finito.

L'azienda fornisce un affiancamento tecnico specializzato che aiuta il cliente nella scelta dei materiali, delle finiture, della corretta posa in opera e dei prodotti da utilizzare per un lavoro a regola d'arte, consigliandolo e supportandolo durante ogni fase del progetto.

