

VOCAZIONE

efficienza

Efficienza energetica, flessibilità funzionale, efficacia strategica sono le linee guida di URSA Italia. Il centro produttivo di Bondeno ne è l'espressione. Completamente distrutto dal sisma nel 2012, è stato ricostruito a tempo di record e inaugurato nel dicembre 2014.

SCHEMA TECNICA

Location: Bondeno (FE), Italia
Anno di realizzazione: 2015
Tipologia: Area produttiva, uffici
Superficie: 5.400 m²
General contractor: Stahlbau Pichler



Lo stabilimento italiano URSA risponde alla domanda di un mercato sempre più competitivo con processi evoluti e filiera rigorosamente controllata. L'elevatissima capacità produttiva, sinonimo di efficienza impiantistica ed indice di obiettivi di successo, è anche fortemente orientata all'attenzione verso la sostenibilità, l'efficienza energetica, il rispetto dell'ambiente e l'aderenza alla realtà locale che ospita l'impianto. Una sfida, quella del rilancio dello stabilimento italiano, che la multinazionale URSA ha vinto puntando sul radicamento e sull'integrazione nel tessuto economico e sociale ferrarese in cui è presente da quasi 15 anni. Con il suo nuovo polo produttivo di Bondeno (FE) – ricostruito integralmente dopo il sisma del 2012 e inaugurato in tempo record a dicembre 2014 – URSA si avvale oggi in Italia di un impianto innovativo a due linee di estrusione, dotato delle migliori tecnologie disponibili per la produzione di polistirene estruso. La multinazionale dell'isolamento ha scelto una struttura a secco estremamente performante e altamente tecnologica per il manto di copertura perfettamente rispondente ai requisiti di sicurezza, semplicità, flessibilità funzionale ed organizzativa dell'oggetto edilizio. Il progetto dell'elemento prevede una struttura piana composta da lamiera grecata, al di sopra della quale è posizionata la barriera al vapore Ursa Seco Pro



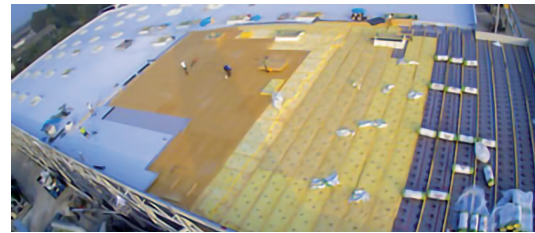


60. La parte coibente sovrastante è formata da due pannelli arrotolati Ursa Glasswool SF 32 Solarwool, per un totale di 180 mm di spessore. La copertura si completa poi con uno strato di pannelli in legno e un manto impermeabile sintetico. Questa tecnologia, nel complesso estremamente leggera seppur altamente resistente, ha consentito la realizzazione di una chiusura orizzontale dalle ottime prestazioni acustiche e termiche, come dimostrato dal valore della trasmittanza termica stazionaria pari a $U = 0,165 \text{ W/m}^2 \text{ K}$ e della trasmittanza termica periodica corrispondente a $YIE = 0,126 \text{ W/m}^2 \text{ K}$. Inoltre, il vantaggio della copertura a secco, grazie al suo peso contenuto, è quello di avere una massa eccitabile che, in presenza di azioni telluriche, risulta estremamente limitata. Ciò ha permesso di dimensionare il telaio strutturale in acciaio rivelatosi efficace ed efficiente anche in termini economici: ne è conseguita l'ottimizzazione dei profili di carpenteria metallica per le colonne e per i controventi verticali. Un involucro decisamente innovativo, antisismico e a bassissimo impatto ambientale, in linea con la filosofia aziendale Ursa. La scelta progettuale per la copertura della nuova costruzione rappresenta agli occhi dei progettisti l'applicazione concreta delle soluzioni coibenti maggiormente prestazionali proposte dall'azienda sul mercato italiano.



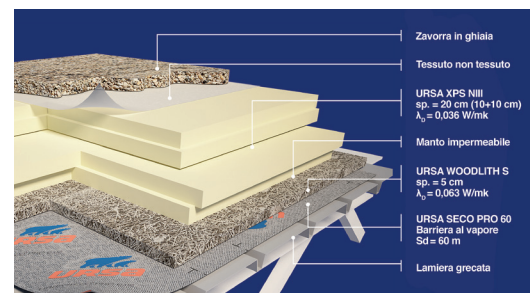
URSA ITALIA S.R.L.
Via Paracelso 16 - Palazzo Andromeda
20864 Agrate Brianza (MB)
Tel. +39 039 68 98 576
www.ursa.it

L'isolamento per un domani migliore



Isolamento copertura

Nella nuova realizzazione dello stabilimento URSA Italia a Bondeno, l'isolamento della copertura è stato realizzato con un sistema a secco ad elevate prestazioni: al di sopra della copertura piana composta da lamiera grecata è stata posizionata la barriera al vapore URSA SECO PRO 60, quindi l'isolamento sovrastante è stato realizzato con due pannelli arrotolati URSA GLASSWOOL SF 32 SOLARWOOL. La copertura è stata poi completata con uno strato di pannelli in legno ed un manto impermeabile sintetico. Questa stratigrafia, estremamente leggera ed al tempo resistente, ha consentito la realizzazione di una chiusura orizzontale dalle ottime prestazioni acustiche e termiche. Il vantaggio della copertura a secco, grazie al suo peso contenuto, inoltre, è quello di avere una massa eccitabile che, in presenza di scosse sismiche, risulta estremamente contenuta.



Isolamento pareti esterne

Nella costruzione del nuovo stabilimento URSA Italia a Bondeno, l'isolamento delle pareti esterne è stato realizzato con una la stratigrafia che ha previsto l'impiego di: pannello in lana minerale URSA TERRA 62, pannello in lana di legno mineralizzata URSA WOODLITH S e telo traspirante URSA SECO PRO 0.02. Il sistema a secco realizzato, ad elevate prestazioni, è in grado di garantire un ottimo comfort termico estivo ed invernale, l'elevato isolamento acustico e la sicurezza in caso di incendio.

