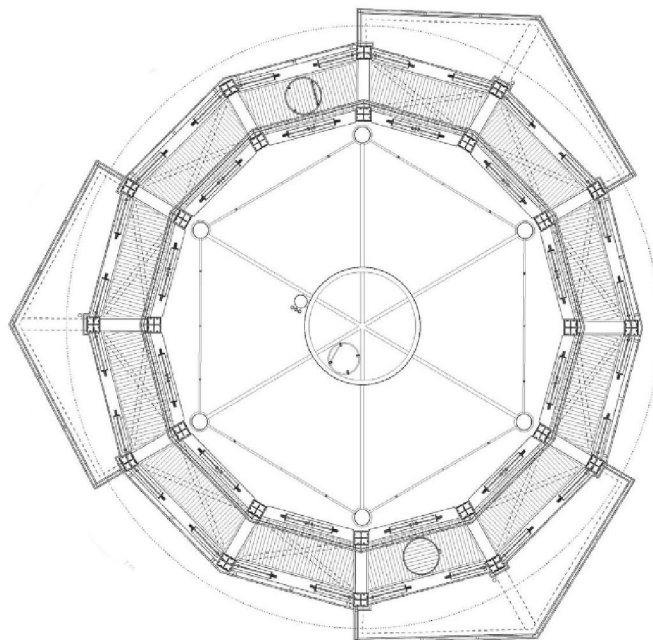


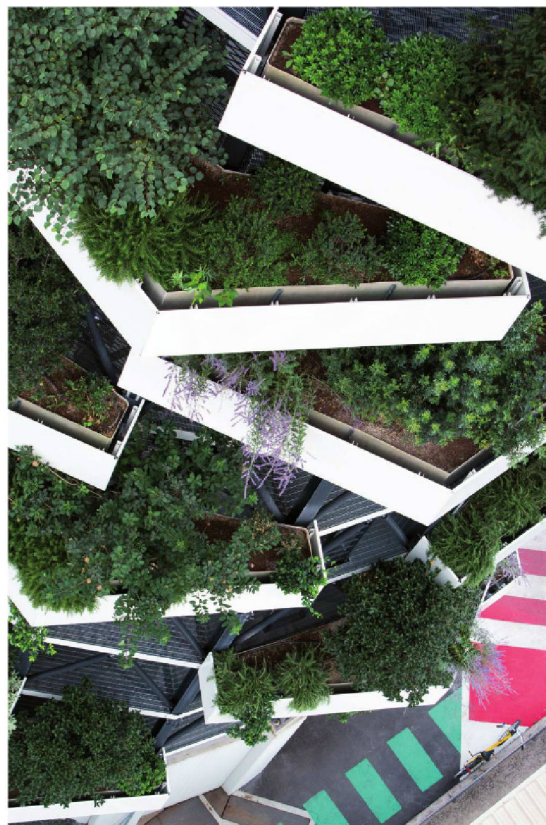
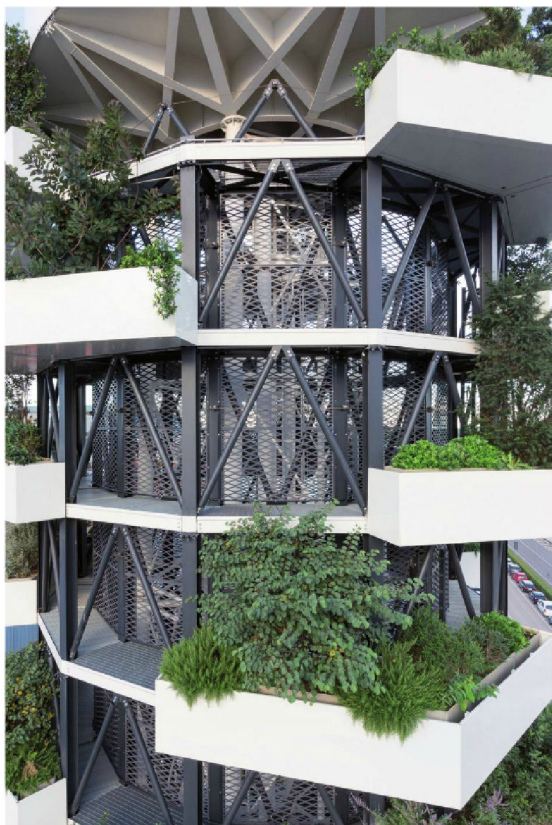
TORRE ABS

Archimeccanica

Foto © Dott. Arch. Nicola Urban, Massimo Pol

La "Torre ABS" è un progetto per la riqualificazione architettonica della torre piezometrica situata entro il comprensorio delle "Acciaierie Bertoli Safau S.p.a." e si ispira ai principi fondanti dello Studio Archimeccanica. Essa, infatti, esplicita una sintesi formale tra architettura e natura, con l'obiettivo di raggiungere un equilibrio dinamico tra geometria e meccanica. Alta 36 metri e con un diametro di 10 metri è composta da una struttura modulare in acciaio. Ogni modulo è dotato di una vasca aggettante a verde pensile. La combinazione di questi, caratterizzata da traslazioni e rotazioni, determina il volume architettonico. La componente vegetale è costituita da piante caratterizzate da un'elevata rusticità, crescita compatta, moderate esigenze idriche, molte sempre verdi, specie eminentemente ornamentali, ma anche specie che ritroviamo abitualmente nelle nostre campagne in grado perciò di attirare piccola fauna locale (insetti, fiori, bacche, uccelli). "Torre Abs", pur mantenendo la funzione originale, assume un nuovo valore simbolico come segno sul territorio (landmark) e come servizio all'ecosistema (assorbimento 1 tonnellata annua CO₂).





Archimeccanica

Archimeccanica è uno studio di progettazione che nasce nel 2013 dalla somma di differenti esperienze nazionali e internazionali, come integrazione di competenze multidisciplinari negli ambiti dell'architettura, del paesaggio e dell'ingegneria ambientale. Il gruppo di lavoro, muovendosi attraverso le diverse scale di progetto, dalla pianificazione e l'utilizzo delle risorse del territorio fino all'interior e product design, sviluppa diversi temi compositivi. L'obiettivo che si pone lo studio Archimeccanica è esprimere un linguaggio progettuale in profonda armonia con quello della natura, in una tensione verso un "equilibrio dinamico" con essa, sia nell'utilizzo ragionato di forme e materiali che nello sviluppo e nell'analisi di soluzioni innovative e tecnologiche. La forma vuole essere definita e riconoscibile: impiego di materiali vegetali, studio del dettaglio e analisi del contesto, ricerca di profonda sintesi tra concetto, funzione ed estetica.

Torre ABS

Cliente: ABS Acciaierie Bertoli Safau

Luogo: Cagnacco, Udine

Anno: 2017

Budget: 600.000 euro

Progetto architettonico: Arch. Francesco Qualizza

Progetto di paesaggio: Paes. Antonio Stampinato

Collaboratori: Ing. Enrico Dazzan,
Ing. Gianluca Bertino, Arch. Alessandro Deana,
Designer Ivan Boldrin

