

PROTAGONISTI
MICROSOFT HOUSE

MICROSOFT



HOUSE



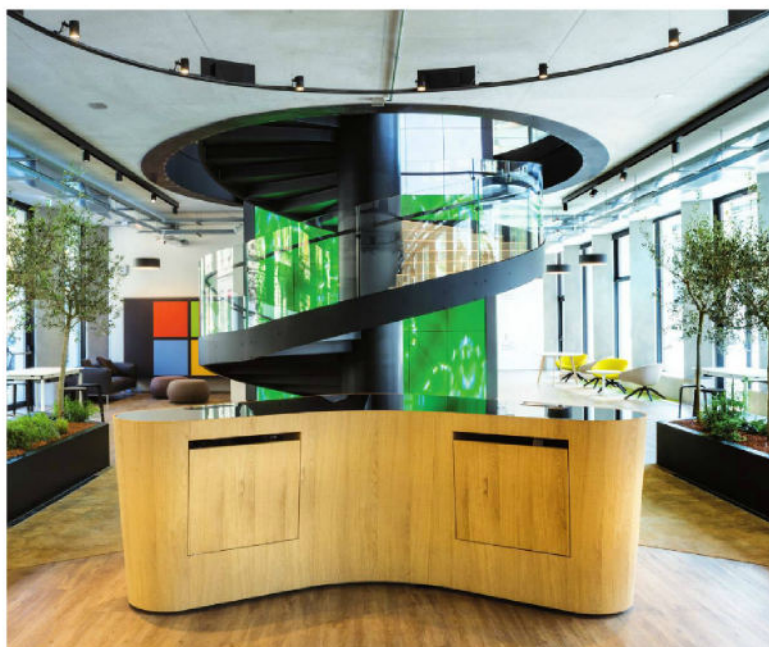
DOVE IL VIRTUALE DIVENTA REALE

DEGW

Foto di: Dario Tettamanzi

"New World of Work", un nuovo approccio alle dinamiche professionali intrapreso da Microsoft Italia che DEGW ha saputo carpire e tradurre in un mix di spazi interni 100% made in Italy, in linea con i valori aziendali: apertura, visibilità, flessibilità, energia, dinamismo e innovazione. Un nuovo percorso che prevede una maggiore flessibilità dei propri collaboratori nell'ottica dello smart working, attraverso l'utilizzo di spazi funzionali e di tecnologie innovative per massimizzare la collaborazione. Il benessere e la conciliazione delle esigenze personali e professionali sono il fulcro attorno al quale ruotano la gestione del tempo e il modo di lavorare e dove la flessibilità diventa un importante strumento per il raggiungimento degli obiettivi. In questo processo Microsoft ha scelto DEGW, che ha creato spazi interni dove i valori aziendali si fondono con i nuovi modi di incontrarsi e lavorare creando ambienti innovativi, funzionali, esperienziali. Le nuove modalità di concepire gli spazi rappresentano un diverso modello di lavoro. Lo smart working è un percorso di sviluppo e innovazione che consente di far evolvere l'organizzazione e ritrovare giacimenti nascosti di entusiasmo ed energia, attraverso un workplace dinamico e collaborativo.

L'interior design di DEGW è stato condotto secondo le linee guida globali di Microsoft in un progetto votato alla valorizzazione del meglio del made in Italy. L'edificio si sviluppa su 6 piani fuori terra. I piani terra e il primo sono dedicati alla Customer Area, aperta al pubblico con showcase dei prodotti, e sono collegati da una scala centrale realizzata ad hoc. Dal secondo al quinto, i piani sono riservati ai dipendenti e collaboratori dell'azienda. DEGW ha sviluppato l'architettura d'interni mantenendo come priorità il gusto italiano del design, degli arredi e dei complementi, creando un ambiente caldo, accogliente, con materiali naturali come il legno. DEGW ha concepito i 7.500 metri quadrati della sede Microsoft secondo un'organizzazione libera e fluida. Le aree di lavoro Open Space non prevedono alcuna postazione dedicata: ogni persona si muove negli spazi a seconda delle necessità. Sui piani operativi, le postazioni non assegnate in Open Space sono differenziate nella forma e nell'estetica, a seconda delle funzioni e delle necessità, aree più collaborative e aree più riservate per creare uno spazio di lavoro senza monotonia, che stimola la creatività e l'interazione.





Alessandro Adamo, Partner Lombardini22 e Director DEGW, commenta con entusiasmo la collaborazione con Microsoft. “Per DEGW rappresenta l’evoluzione coerente del nostro percorso all’insegna dell’innovazione e della tecnologia, percorso iniziato in Italia nel 1985 collaborando da subito con IBM. DEGW dà forma ai nuovi modi di vivere l’ufficio, progettando ambienti orientati ai nuovi modi di lavorare, basati sui valori di mobilità, informalità e condivisione. Ma in questo caso, il termine lavorare risulta riduttivo. Quello di Microsoft concepito da DEGW non è quindi un semplice ufficio è un ambiente dinamico, trasparente, riconoscibile e aperto alla città, un punto di riferimento per l’azienda, i clienti e i partner”.

Le aree operative sono state differenziate in tipologia di lavoro con un particolare design dei cluster e delle finiture degli arredi e dei pavimenti. Elementi diversi creano sottoaree per conciliare la trasparenza degli spazi con un'ottima performance acustica e ambientale.

Smart Platform: posizionate all'interno di strutture di metallo, chiuse da pannelli acustici e lavagne scorrevoli, sono pensate per impegni che richiedono particolare concentrazione.

Creative Garden: sono zone riservate e acusticamente performanti, pensate per attività di collaborazione e brainstorming; sono facilmente riconoscibili perché incorniciate da leggere strutture di legno, impreziosite di verde e piante.

Atelier: di fronte agli sbarchi ascensori ai piani secondo e terzo, sono le più intime e raccolte e rappresentano il concetto del lavoro artigianale: sono quindi realizzate con prodotti su misura.

Social Hub: altro elemento fondamentale sono i Social hub, dove le persone si possono incontrare, fare riunioni informali con monitor a parete o piccoli break con i colleghi. Sport, città, natura sono i temi che danno il mood e il tono ai Social hub, personalizzati nelle finiture e negli arredi su misura secondo il tema, ognuno a rappresentare un piano operativo. La disposizione degli ambienti interni prevede inoltre Touch down area, tavoli alti per brevi attività senza necessità di occupare una vera e propria postazione di lavoro. Un mix ricorsivo di confi-



MICROSOFT HOUSE

Committente: Microsoft Italia
Team di progetto
Client Leader: Alessandro Adamo – DEGW Italia
Senior Architect: Cristiana Boienti – DEGW Italia
Cronologia: 2015 - 2017
Luogo: Viale Pasubio 17, 20154 Milano
Area totale: 8.600 mq
Tipologia: Uffici
Studio Illuminotecnico: Artemide
DEGW: Space planning, Interior design, modifica impianti, change management
FUD Brand Making Factory: Communication Design & Physical Branding

gurazioni percorre quindi le aree di lavoro e permette, simultaneamente, tutte le diverse modalità lavorative: formali e informali, individuali e collaborative, focalizzate e aggregate liberamente, in un'ottica di flessibilità nelle relazioni e nell'utilizzo dello spazio.

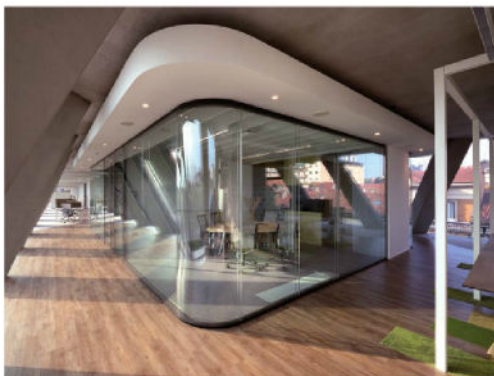
The Loft: al quinto piano lo spazio The Loft di 500 mq a tripla altezza, dalla vista esclusiva sulla città, è composto di una sala con tavolo riunione da 16 persone, una cucina e uno spazio informale/relax arredato con divani e dotato di schermo, si offre come vera e propria casa nella casa. Infine, alcune aree sono presenti solo al quinto piano.

Smart Flower: sono postazioni organiche adatte a un lavoro di tipo individuale e di concentrazione.

Garden Tables: sono aree circolari, arricchite di piante al centro, che consentono sia il lavoro individuale sia di team (in questo caso le piante possono essere abbassate per creare un unico tavolo tondo da riunione).

Communication Design

DEGW ha coinvolto FUD Brand Making Factory, brand del Gruppo Lombardini22, dedicato al Physical Branding e al Communication Design, per lo sviluppo di un sistema di comunicazione integrata relativo al progetto degli interni e alla gestione del processo di cambiamento del luogo di lavoro. Dal naming del building – Microsoft House, nome scelto attraverso workshop con il leadership team di Microsoft –, alla definizione del logo dell'edificio, dal progetto di wayfinding, fino al Welcome Digital Book, strumento cardine del processo di workplace change management per dipendenti e collaboratori.



Cristiana Boienti, Senior Architect of DEGW, conferma: "Lo spazio è stato pensato eclettico, casual, confortevole e vario, con colori naturali e con qualche tinta accentuata, con corpi illuminanti personalizzati e con elementi d'arredo unici, fatti su misura. Ci siamo focalizzati principalmente sul significato intrinseco dello 'human touch', creando un ambiente di lavoro migliore, più intelligente e più flessibile. Tutto quello che abbiamo immaginato è stato realizzato"