



# ISTITUTO BANCARIO A BADAJOZ

Nella calda Estremadura, in Spagna è sorto un edificio pensato per compensare, ma anche per accogliere il sole

RODOLFO BIANCHI

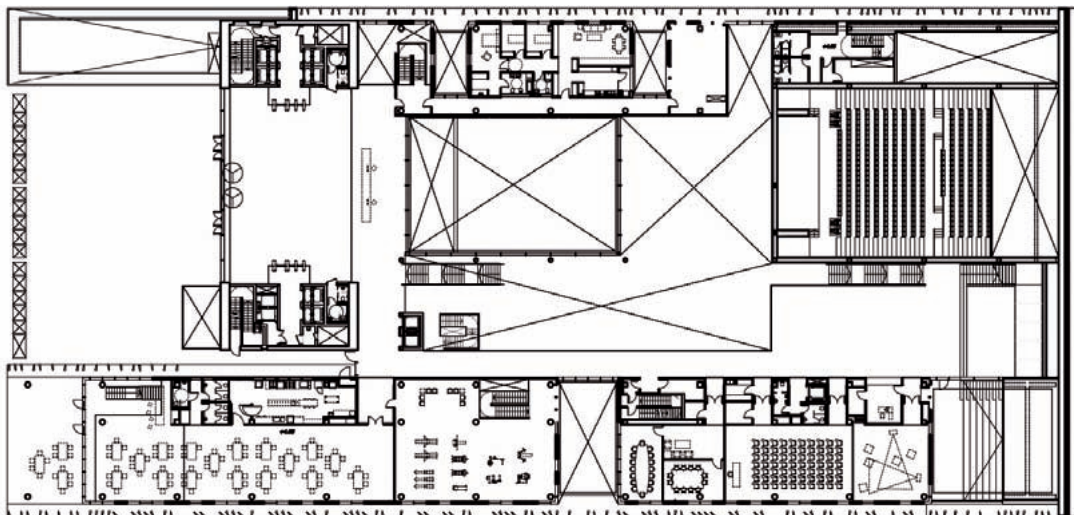
## MODULO PAROLE CHIAVE

EDIFICI PER IL TERZIARIO • **ISTITUTO BANCARIO** • BADAJOZ SPAGNA • **STUDIO LAMELA ARCHITECTS** •  
DOPPIA PELLE

**B**adajoz è una cittadina spagnola di medie dimensioni nel sud dell'Estremadura, una regione autonoma vicino ai confini con il Portogallo. Sebbene Merida sia il capoluogo della regione e la città turisticamente più rilevante, Badajoz è la più grande, la più popolosa e probabilmente la più importante città della regione sia sotto il profilo dell'economia, sia sotto il profilo dei servizi. Questo è dovuto probabilmente alla prossimità con il Portogallo che ne ha fatto una città di confine, commercialmente molto attiva e alla presenza del fiume Gévor River; Badajoz sorge infatti nel punto in questo fiume si immette nel più ampio Guardiana

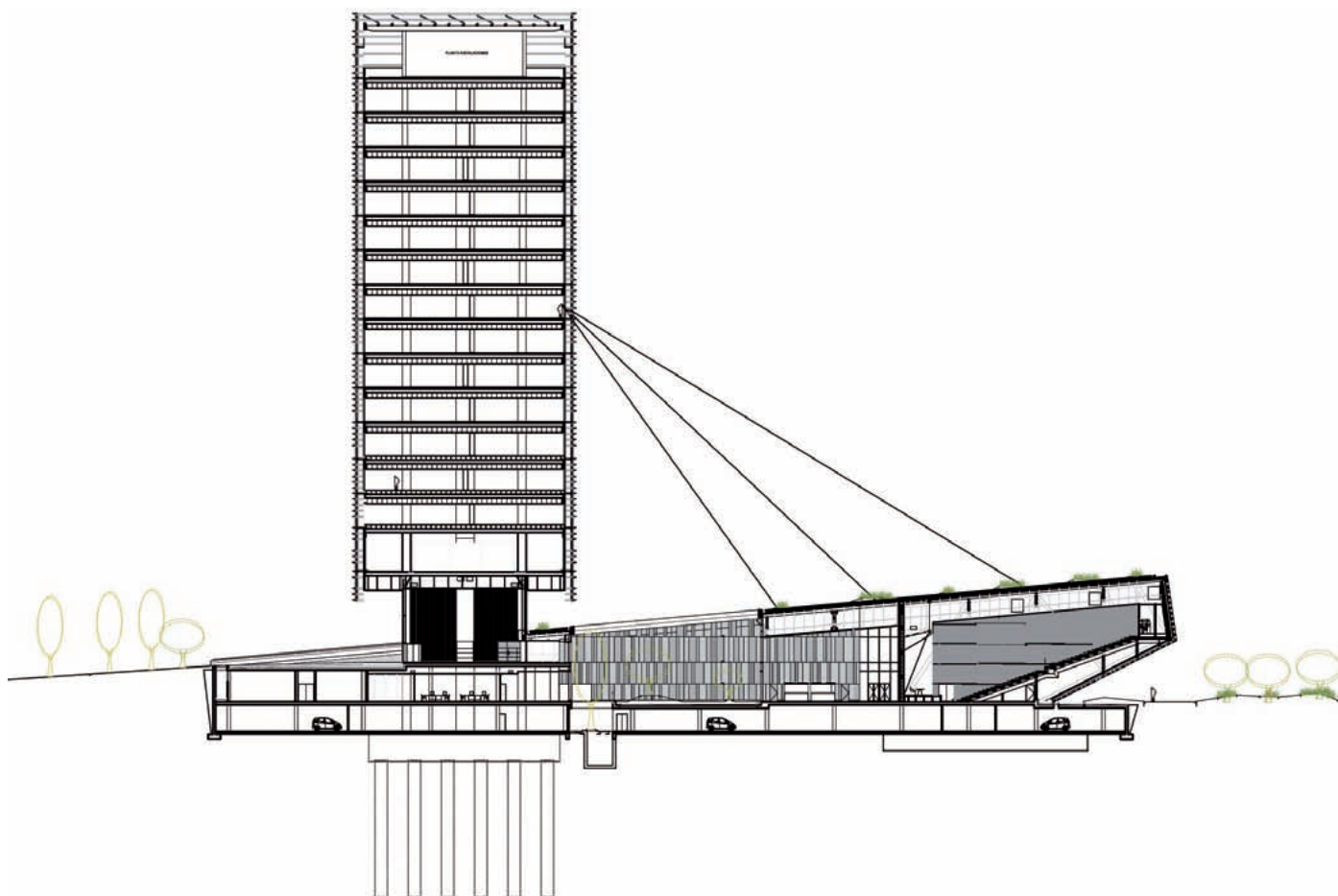


Le fotografie sono di Daniel Schäfer



La Caja Badajoz è un importante istituto bancario. E' il maggior istituto di credito e risparmio della città. Il principale obiettivo di questo progetto era quello di trasferire l'immagine di potere e autorevolezza attraverso la concretezza dell'edificio, nuovo quartier generale situato sulle banchine del sopramenzionato fiume, vicino al Puente Real Bridge.

Dopo una gara d'appalto a partecipazione limitata, lo studio di progettazione scelto è stato Studio Lame-la architects, con sede a Madrid





## Doppia pelle per i due volumi del nuovo quartier generale della Caia Badajoz

**C**on 25000 m<sup>2</sup> di superficie coperta e un budget di 35 milioni di euro, l'edificio si propone chiaramente come un tentativo di creare un dialogo con la struttura verticale emergente del ponte e l'imponente dimensione del fiume attraverso la costruzione di due diversi volumi.

Il basamento dell'edificio è configurato come una piazza e concentra tutte le funzioni fondamentali, l'ingresso principale, la sala esibizioni, l'auditorium, il bar ristorante ecc. Il volume verticale – una torre di sedici piani poggiata sopra la base – ospita gli uffici dell'istituto bancario. L'immagine complessiva dell'edificio è nata come risposta all'intenso sole dell'Estremadura. Con l'obiettivo di mitigarne l'impatto, tutte le facciate hanno una doppia pelle vetri all'interno e grandi fasce metalliche all'esterno: orizzontali nella torre verticale e verticali nel basamento orizzontale. Per gli interni si è scelto di privilegiare spazi quasi "evanescenti" che privilegiano la vista aperta verso il paesaggio.

IL QUARTIER GENERALE DELL'ISTITUTO DI CREDITO **CAJA BADAJOZ** IN SPAGNA, PROGETTATO DA **STUDIO LAMELA ARCHITECTES** SI ESTENDE PER UN'AREA COMPLESSIVA DI **51717M<sup>2</sup>** A CUI SI AGGIUNGONO 354 M<sup>2</sup> DI PARCHEGGIO. PROJECT MANAGER DI PROGETTO È **GERENS HILL INTERNATIONAL**. CONSULENTI ESTERNI **FHECOR, JG, ENAR E CJC**. L'OPERA È STATA COMPLETATA ALLA FINE DEL **2011**.